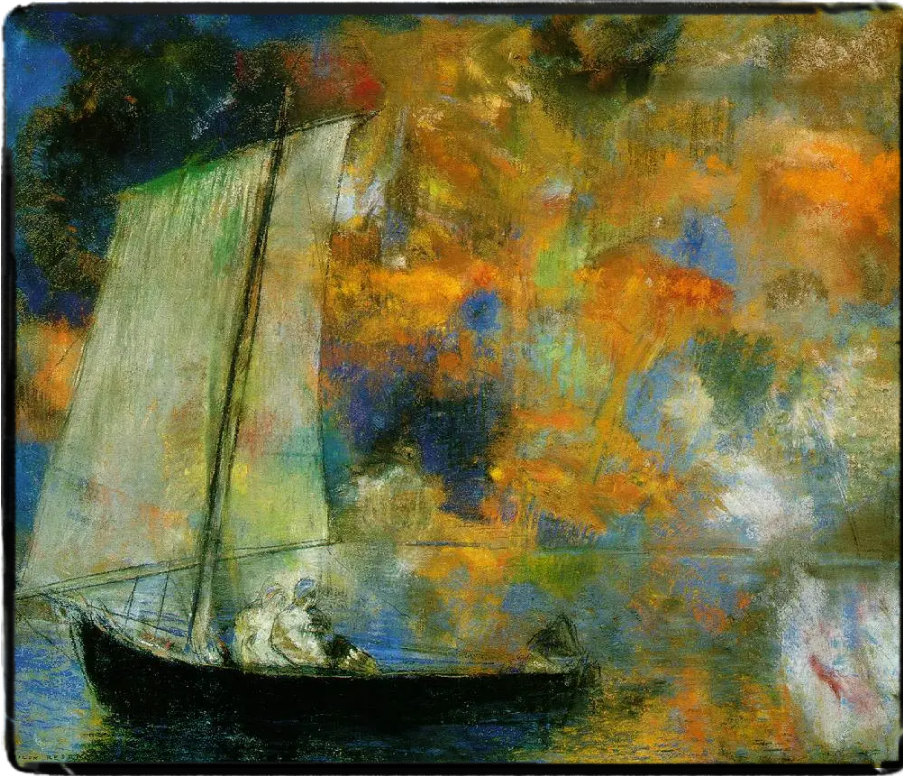
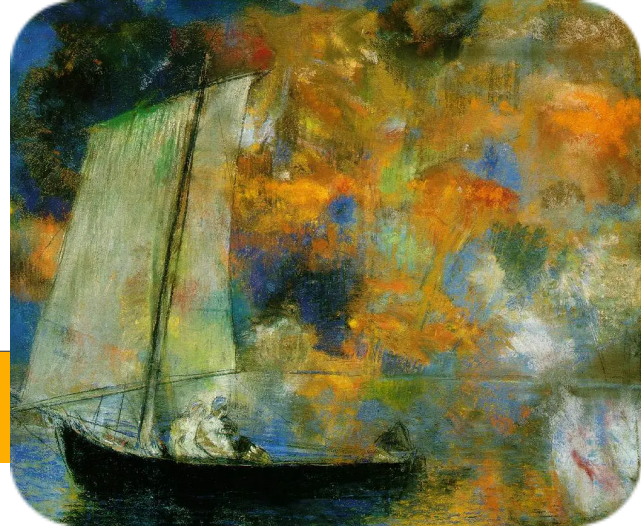


■ **Séquence : Voyage en poésie**

Séance 1 - Qu'est-ce que la poésie ?

Objectif : *comprendre comment la poésie a le pouvoir de nous faire voyager et de nous dépayser*



Nuages de fleurs (1903) – Odilon Redon

- **1 – A l'oral** - *Qu'est-ce qui, dans cette peinture, donne le goût du voyage ?*
- **2 – A l'oral** - *Odilon Redon peint-il une représentation fidèle du réel ou peint-il des impressions ? En quoi sa vision du monde est-elle poétique ?*

Le terme poésie vient du mot grec ancien poiein (ποίηῖν) qui signifie créer. Le poète est donc un créateur.



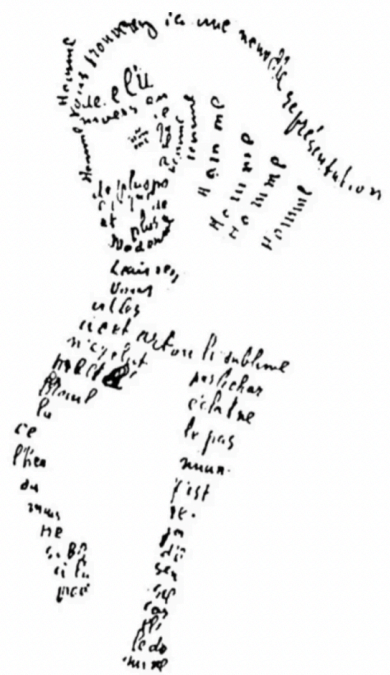
LES TROUVÈRES ET LES TROUBADOURS

Au 12e siècle, les poètes sont appelés trouvères ou troubadours. Ils chantent de la poésie en s'accompagnant d'instruments de musique et en évoquant leurs sentiments amoureux.



LA POÉSIE DE LA RENAISSANCE

À la Renaissance, des poètes comme Joachim Du Bellay ou Pierre Ronsard imitent les poètes de l'Antiquité. Ils créent également des règles très strictes de versification.



LA POÉSIE MODERNE

Les poètes modernes composent leurs poèmes avec plus de liberté. Par exemple, certains, comme Guillaume Apollinaire, allient la poésie et le dessin en créant des calligrammes.

—
tout terriblement

Guillaume Apollinaire

■ Séquence : Voyage en poésie

Séance 1 - Qu'est-ce que la poésie ?

LE VOCABULAIRE POUR DÉCRIRE UN POÈME

Ma bohème (Fantaisie)

Je m'en allais, les poings dans mes poches crevées;
Mon paletot aussi devenait idéal;
J'allais sous le ciel, Muse! et j'étais ton féal;
Oh! là là! que d'amours splendides j'ai rêvées!

Mon unique culotte avait un large trou.
- Petit-Poucet rêveur, j'égrenais dans ma course
Des rimes. Mon auberge était à la Grande-Ourse.
- Mes étoiles au ciel avaient un doux frou-frou

Et je les écoutais, assis au bord des routes,
Ces bons soirs de septembre où je sentais des gouttes
De rosée à mon front, comme un vin de vigueur;

Où, rimant au milieu des ombres fantastiques,
Comme des lyres, je tirais les élastiques
De mes souliers blessés, un pied près de mon cœur!

Arthur Rimbaud, *Poésies*, 1870.

La strophe

- Le plus souvent, un poème s'organise par paragraphes que l'on appelle **strophes**. Chacune forme un ensemble cohérent et est séparée des autres par un blanc.
- Les strophes portent un nom différent selon le nombre de vers qui les composent. Une strophe de quatre vers est un **quatrain**, une strophe de trois vers est un **tercet**.
- De nombreux poèmes ont une forme fixe: ils respectent une structure précise. Le texte de Rimbaud sur la page de gauche est un **sonnet**: il est composé de deux quatrains suivis de deux tercets.

Le vers

- Traditionnellement, un poème est rédigé en **vers**. Le vers est un ensemble de mots qui occupe une même ligne (une phrase peut couvrir sur plusieurs vers). Il commence généralement par une majuscule et se caractérise par le nombre de syllabes qui le composent.
- Le vers de douze syllabes utilisé par Rimbaud est un **alexandrin**.

La rime

- La poésie crée de la musicalité grâce aux effets de **répétition** et aux **rimes**. La rime est le retour d'un même son à la fin de plusieurs vers, qui se répondent ainsi les uns aux autres.
- Il y a différents types de rimes:
 - les **rimes plates**: les vers riment en se suivant (AABB);
 - les **rimes croisées**: les vers riment en alternance (ABAB);
 - les **rimes embrassées**: la rime est enfermée entre deux autres vers qui riment entre eux (ABBA).
- Dans le poème de la page de gauche, Rimbaud utilise des rimes embrassées (crevées/idéal/féal/révées) et des rimes plates (routes/gouttes).

DES EXEMPLES DE FORMES POÉTIQUES

LE CALLIGRAMME

Le **calligramme** est un poème dont les mots sont disposés sur la page de façon à **créer une forme ou un dessin** en rapport avec le sujet du poème. Le poète dessine les contours du motif qu'il évoque grâce aux lettres, aux mots, aux vers de son poème.

Au XVI^e siècle, des poètes comme Rabelais ont réalisé quelques poèmes sous forme de dessins. Mais le mot «calligramme» n'apparaît qu'au XX^e siècle sous la plume de **Guillaume Apollinaire**. Celui-ci développe cette approche très visuelle du poème, qui mêle écrit et dessin.

LE HAÏKU

Le **haïku** est une **forme poétique japonaise**. C'est au XIX^e siècle que le poète japonais Masaoka Shiki emploie le terme de «haïku» pour la première fois, bien que cette forme brève existe dès le XVII^e siècle avec les poèmes de **Matsuo Bashō**.

Le haïku est un poème **très court**, qui compte seulement **trois vers**. Il est souvent utilisé pour fixer l'émotion d'un instant. Il traduit à la fois la **brèveté** et l'**intensité des sensations** provoquées par l'**amour, la nature ou le rythme des saisons**.

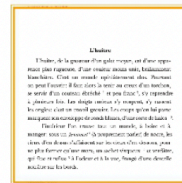
LE VERS LIBRE ET LE POÈME EN PROSE

Un **poème en vers libres** n'obéit à aucune forme traditionnelle. Les vers ne s'organisent pas en strophes, ne riment pas obligatoirement les uns avec les autres et ne comportent pas le même nombre de syllabes. La poésie en vers libres **se libère ainsi des codes poétiques** bien qu'elle en conserve certaines caractéristiques comme les retours à la ligne systématiques. Le poète écrit au fil de ses **émotions**, délivré des règles d'écriture traditionnelle.

Le **poème en prose** obéit aux règles de la prose, du récit. Il est organisé en paragraphes et ne comporte pas de vers. La poésie du texte est transmise par la musicalité et les images créées par l'auteur.

LE SCRIPTOFORME

Un **scriptoforme** est tout à la fois un **poème et un dessin**. la manière d'un calligramme, la disposition du texte sur la page forme une image, qui reprend le motif du poème. De nombreux mots du texte commencent par la même lettre, qui renvoie au sujet du poème. Ces lettres qui se répètent font partie intégrante du dessin. C'est le poète **Michel Beau** qui est à l'origine de cette nouvelle forme poétique, dans laquelle le tracé de la lettre se confond avec le tracé du dessin.



■ Séquence : Voyage en poésie

Séance 1 - Qu'est-ce que la poésie ?

#1. Qu'est-ce qu'une strophe ?

- C'est un ensemble de mots qui occupe une même ligne
- C'est le nom que l'on donne en poésie à un paragraphe

#2. Comment appelle-t-on une strophe de quatre vers ?

- Un quatrain
- Un alexandrin

#3. Comment appelle-t-on une strophe de trois vers ?

- Un trio
- Un tercet

#4. Comment appelle-t-on un poème qui est composé de deux quatrains suivis de deux tercets ?

- Un sonnet
- Un rondeau

#5. Traditionnellement, comment un poème est-il rédigé ?

- Il est rédigé en vers
- Il est rédigé en prose

#6. Qu'est-ce qu'un vers ?

- C'est un ensemble de mots qui occupe une même ligne
- C'est le nom que l'on donne à une phrase dans un poème

#7. Qu'est-ce qu'un alexandrin ?

- C'est un vers de dix syllabes
- C'est un vers de douze syllabes

#8. Qu'est-ce qu'une rime ?

- C'est le retour d'un même son à la fin de plusieurs vers
- C'est le nom que l'on donne à une syllabe dans un poème

#9. Qu'est-ce qu'un calligramme ?

- Un calligramme est un poème très court, qui compte seulement trois vers
- Un calligramme est un poème dont les mots sont disposés sur la page de manière à créer une forme ou un dessin en rapport avec le sujet du poème

#10. Qui est le premier à avoir créé des calligrammes, au XVI^e siècle ?

- François Rabelais
- Joachim du Bellay

#11. Qui a inventé le mot "calligramme" au XX^e siècle ?

- Jacques Prévert
- Guillaume Apollinaire

#12. Qu'est-ce qu'un haïku ?

- C'est tout à la fois un poème et un dessin
- C'est un poème très court d'origine japonaise, qui compte seulement trois vers

#13. Qui est le premier à avoir écrit des haïkus ?

- C'est Matsuo Basho, au XVII^e siècle
- C'est Masaoka Shiki, au XIX^e siècle